

STORES D'EXTERIEUR



STORE COFFRE IMPÉRIAL

DOCUMENTATION TECHNIQUE

juillet 2010

L'IMPÉRIAL 96 appartient à la génération des stores toiles monoblocs. Il s'intègre parfaitement aux constructions contemporaines mais également sur des bâtiments anciens.

MULTIFONCTION

A double vocation puisqu'il est destiné à une utilisation intérieure et extérieure.

Permet d'obtenir suivant les toiles utilisées, un écran solaire avec ou sans vision sur l'extérieur ou de l'occultation.

Agit de manière sensible dans le domaine des économies d'énergie lorsqu'il est équipé de toiles aérées de type SOLTIS ou SCREEN et placé à l'extérieur.

ESTHÉTIQUE :

Monobloc, compact, entièrement réalisé en aluminium laqué, disponible dans plusieurs coloris et avec différentes qualités de toiles, techniques ou fantaisies, il s'intègre parfaitement à tout type d'architecture et de menuiserie.

PRATIQUE

Quelle que soit la situation de pose, il est toujours possible de prévoir une manœuvre depuis l'intérieur et de par sa conception, il est très facile d'accéder au mécanisme en démontant le volet.

FACILE À POSER

Fabriqué sur mesure et pré-réglé en usine, l'IMPÉRIAL 96, de par sa conception monobloc, se pose facilement et rapidement. Il peut être fixé par simple clipage des coulisses sur des menuiseries pré équipées ou avec des moyens classiques ne nécessitant ni réservation, ni intervention sur la maçonnerie ou la menuiserie

Descriptif

L'IMPÉRIAL est un coffre monobloc, entièrement préassemblé en usine et constitué de :

UN COFFRE À 2 FACES en aluminium extrudé de 96 x 96mm laqué coloris alu, blanc, brun ou ivoire équipé à chaque extrémité d'une console de pose.

UN VOLET À 2 FACES, en aluminium laqué coloris alu, blanc, brun ou ivoire étudié pour permettre un accès aisé au mécanisme d'enroulement.

UNE PAIRE DE CONSOLE DE POSE en zamak laqué coloris alu, blanc, brun ou ivoire venant s'emboîter directement dans les coulisses. En version guidage conducteurs, ces consoles sont équipées d'un rail de guidage permettant une fixation directe sur le support de pose.

UN MÉCANISME D'ENROULEMENT composé d'un tube rainuré en acier galvanisé de diamètre 40 ou 63 mm variable selon l'utilisation, monté sur des contre flasques facilement escamotables:

- treuil rapport 1/4 ou 1/7 avec limiteur de course basse incorporé au tube d'enroulement.
- d'un moteur électrique 230V filaire ou radio.

UN TABLIER pouvant être réalisé avec les toiles aérées ou opaques de la collection, codes Tarif :

- | | | |
|---------|---------|---------|
| - AE 35 | - AE 45 | - AE 55 |
| - AC 30 | - OP 50 | - OP 80 |

UNE BARRE DE CHARGE :

- ronde Ø18 mm, en acier galvanisé, glissée dans un fourreau cousu ou soudé en bas du tablier et utilisée avec un guidage par coulisses en cé, par conducteurs ou également en flamand.

-18x31 mm en aluminium laqué alu, blanc, brun ou ivoire utilisée avec un guidage par coulisses en cé ou par conducteurs. La liaison toile/barre de charge est assurée par un jonc pvc Ø5 mm.

-21x46 mm en aluminium laqué alu, blanc, brun ou ivoire utilisée avec un guidage par coulisses en cé ou par conducteurs. La liaison toile/barre de charge est assurée par un jonc pvc Ø5 mm.

-14x41 mm en aluminium laqué alu, blanc, brun ou ivoire équipée d'un joint brosse pour l'étanchéité à la lumière utilisée avec un guidage par coulisses plates en occultation. La liaison toile/barre de charge est assurée par un jonc pvc Ø4 mm.

UN GUIDAGE PAR :

- coulisse en cé 25x18mm en aluminium laqué alu, blanc, brun ou ivoire pouvant recevoir les barres de charge de Ø 18mm, 18x31mm, 21x46mm

- coulisse en cé clipable 25x25mm en aluminium laqué alu, blanc, brun ou ivoire pouvant recevoir les barres de charge de Ø 18mm, 18x31mm, 21x46mm.

- coulisse en cé avec aile de recouvrement 26x45mm en aluminium laqué alu, blanc, brun ou ivoire pouvant recevoir les barres de charge de Ø18, 18x31, utilisée en pose intérieure uniquement.

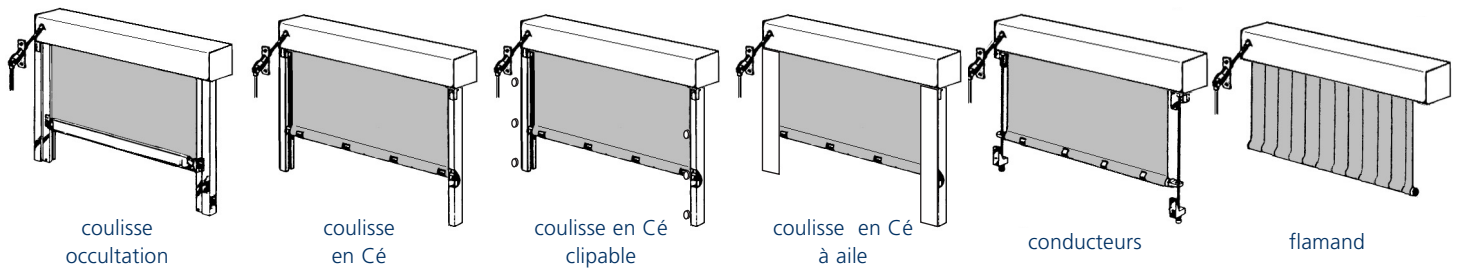
- coulisse plate avec joint brosse 26x60mm en aluminium laqué alu, blanc, brun ou ivoire pouvant recevoir la barre de charge de 14x41mm.

- conducteur câble en inox Ø3mm ou Ø6mm suivant les dimensions du store

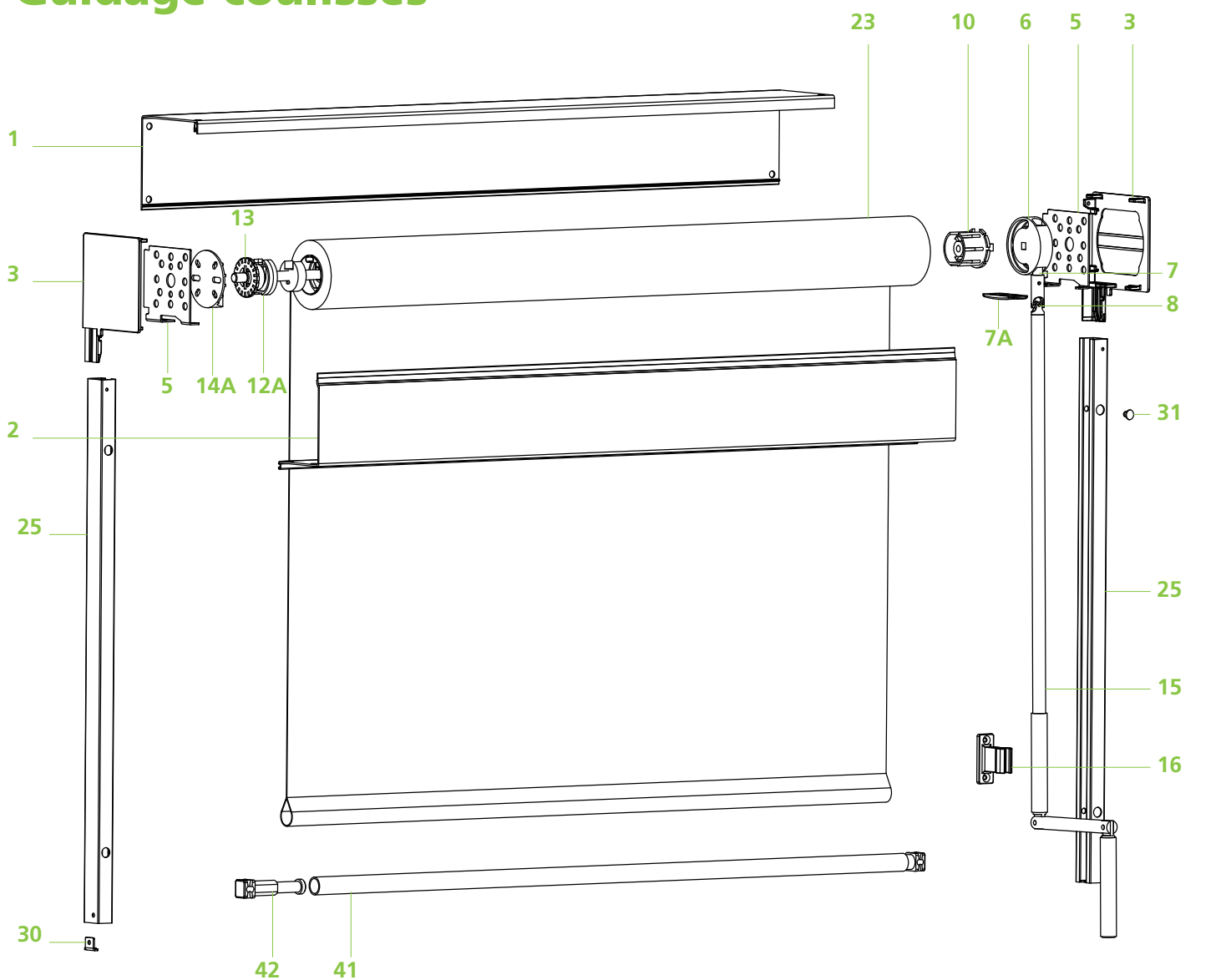
En option :

Laquage spécial sur demande

Versions

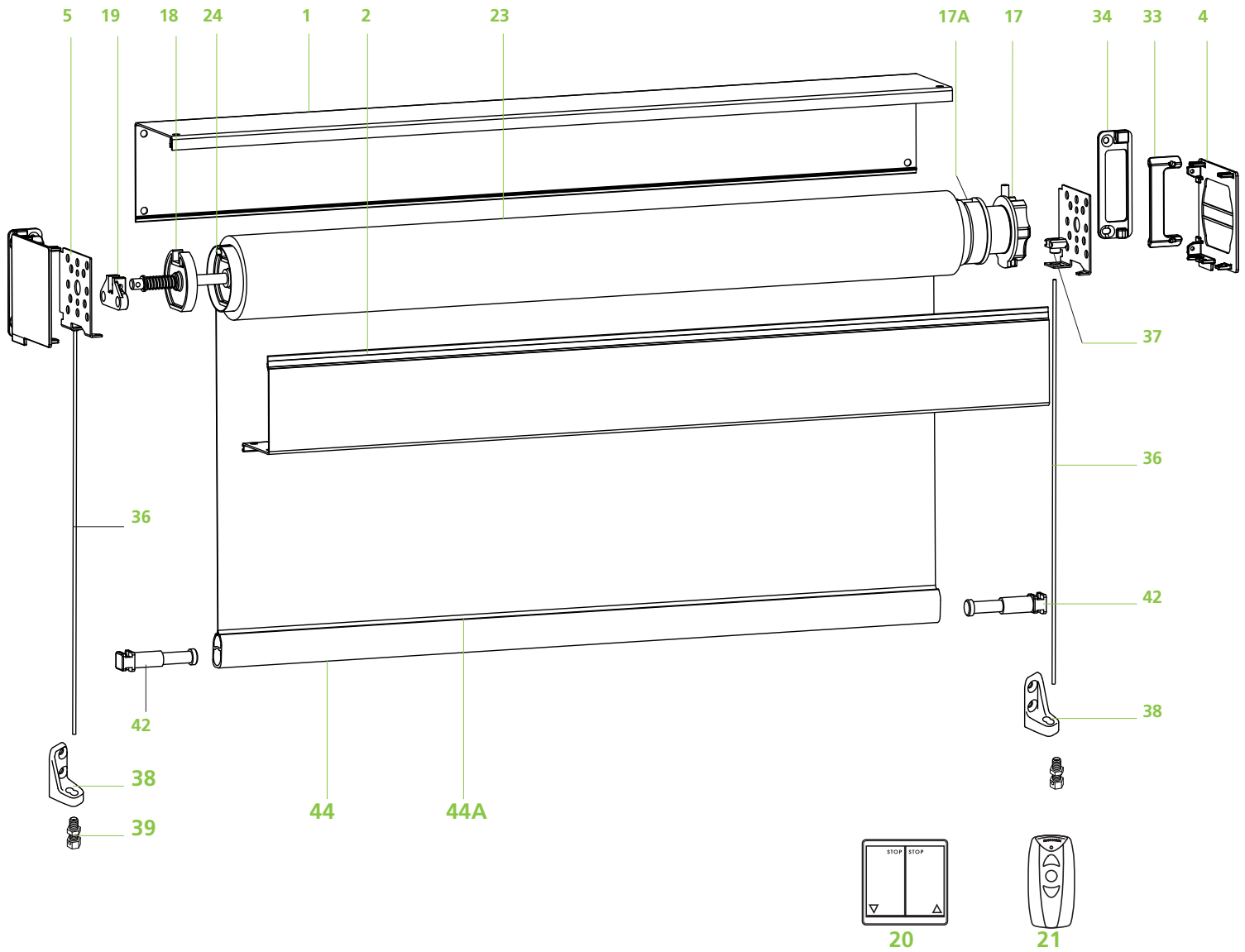


Guidage coulisses



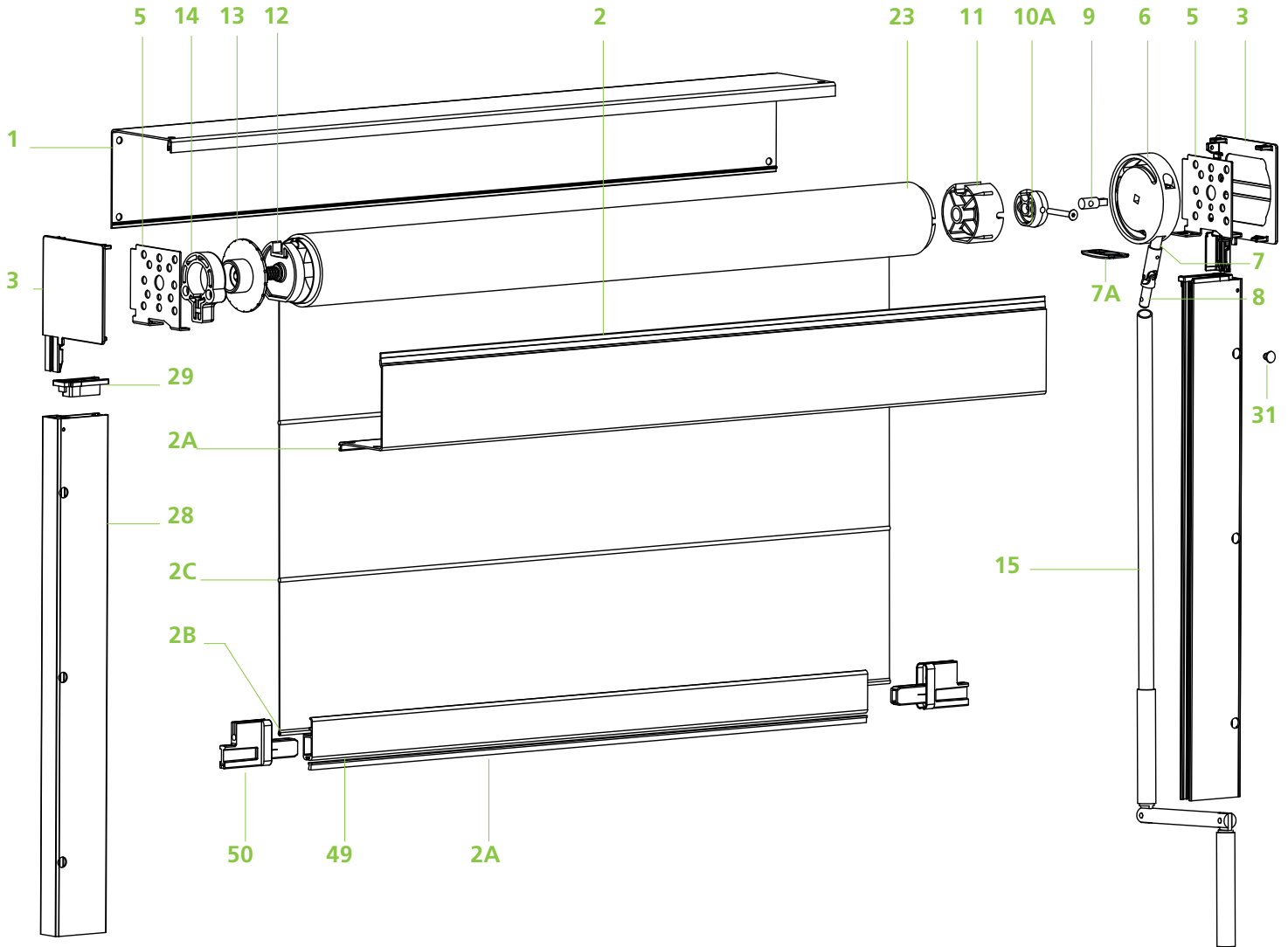
- | | | |
|--------------------------------------|--|--|
| 1 Coffre 96 x 96 mm | 7A Cache sortie sous caisson | 15 Manivelle Ø13 mm |
| 2 Volet 2 faces | 8 Cardan pour manivelle fixe Ø13 mm | 16 Arrêt de manivelle |
| 3 Console coulisse (la paire) | 10 Embout de tube Ø40 mm | 23 Tube d'enroulement Ø 40 mm rainuré |
| 5 Contre flasque de 96 | 12A Limiteur Ø40 mm | 41 Barre de charge Ø18 mm |
| 6 Treuil 1415 R : 1/4 | 13 Bague de réglage limiteur | 42 Embout de barre de charge Ø18 mm |
| 7 Axe de commande treuil | 14A Palier limiteur Ø40mm | |

Guidage conducteurs



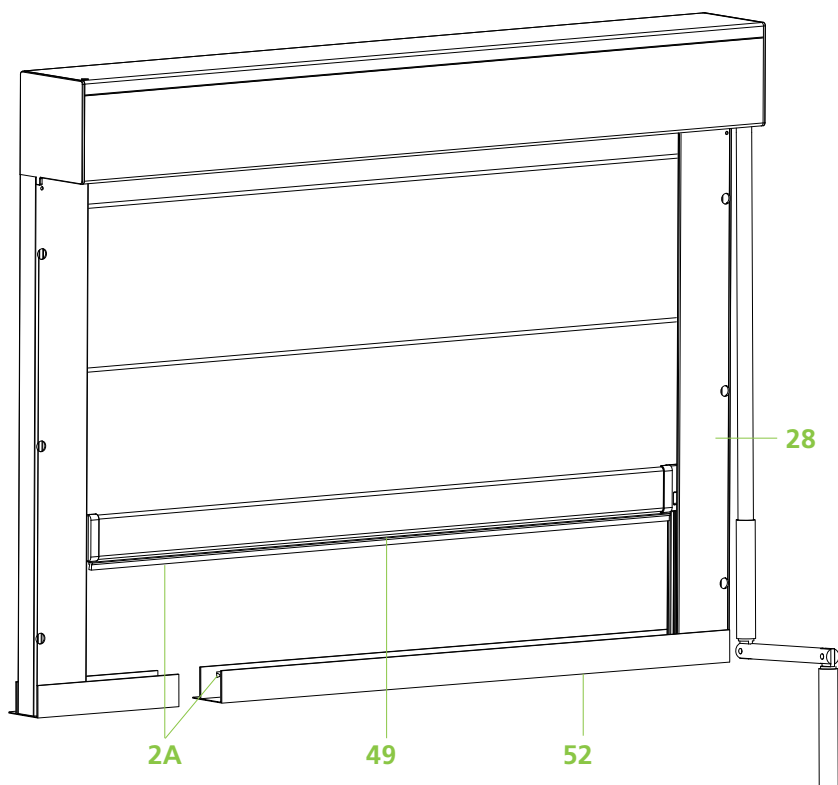
- | | | | | | |
|------------|---|-----------|------------------------------------|------------|----------------------------------|
| 1 | Coffre 96 x 96 mm | 20 | Inverseur fixe blanc (filaire) | 38 | Equerre pour tendeur câble Ø3 mm |
| 2 | Volet 2 faces | 21 | Émetteur portable (radio) | 39 | Tendeur de câble Ø3 mm |
| 4 | Console conducteur (la paire) | 23 | Tube d'enroulement Ø 63 mm rainuré | 42 | Embout de barre de charge Ø18 mm |
| 5 | Contre flasque de 96 | 24 | Jonc plat | 44 | Barre de charge 18 x 31 mm |
| 17 | Moteur électrique 230V filaire ou radio | 33 | Rail support conducteur | 44A | Jonc Ø5 mm |
| 17A | Adaptation moteur | 34 | Support coffre conducteur | | |
| 18 | Palier moteur | 36 | Câble conducteur Ø3 mm | | |
| 19 | Support palier carré de 10 mm | 37 | Serre-câble Ø3 mm | | |

Toile pénétrant dans les coulisses - occultation



- | | | | | | |
|-----------|-----------------------------|------------|------------------------------------|-----------|----------------------------------|
| 1 | Coffre 96 x 96 mm | 8 | Cardan pour manivelle fixe Ø13 mm | 28 | Coulisse occultation |
| 2 | Volet 2 faces | 9 | Axe de sortie de treuil | 29 | Tulipe gauche et droite |
| 2A | Joint brosse | 10A | Portée pour tube Ø40 mm | 31 | Bouchon de coulisse Ø10 mm |
| 2B | Jonc rigide Ø4 mm | 11 | Bague d'adaptation 63 mm | 49 | Barre de charge plate 14 x 31 mm |
| 2C | Raidisseur Ø4 mm | 12 | Limiteur Ø63 mm | 50 | Embout de barre de charge plate |
| 3 | Console coulisse (la paire) | 13 | Bague de réglage limiteur | | |
| 5 | Contre flasque de 96 | 14 | Palier limiteur Ø63mm | | |
| 6 | Treuil 1420 R : 1/7 | 15 | Manivelle Ø13 mm | | |
| 7 | Axe de commande treuil | 16 | Arrêt de manivelle | | |
| 7A | Cache sortie sous caisson | 23 | Tube d'enroulement Ø 63 mm rainuré | | |

Pose avec Profil de réception - Occultation - pose en intérieur



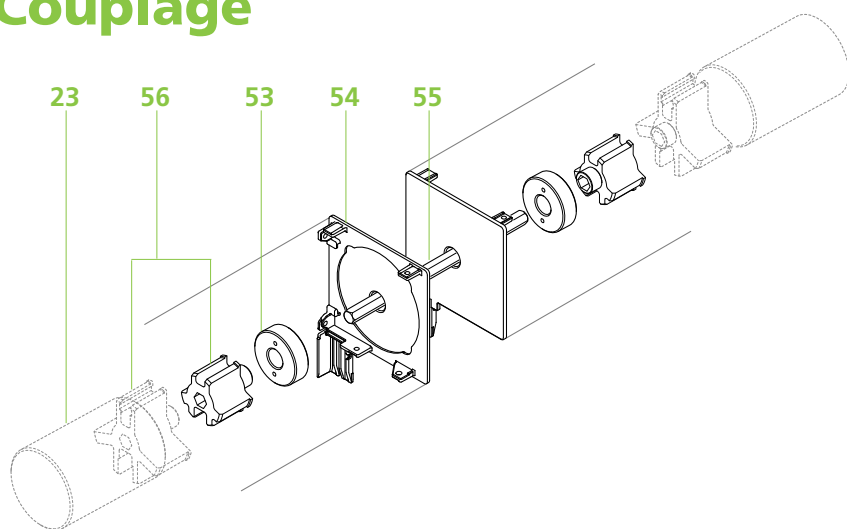
2A JOINT BROSSE

28 COULISSE OCCULTATION
60 x 26 mm en aluminium laqué

49 BARRE DE CHARGE PLATE
14 x 41 mm en aluminium laqué

52 PROFIL DE RÉCEPTION
en aluminium laqué, coloris RAL 9006, 9010, 8014 et 1015

Couplage



23 TUBE D'ENROULEMENT
Ø40 ou Ø63R en acier galvanisé

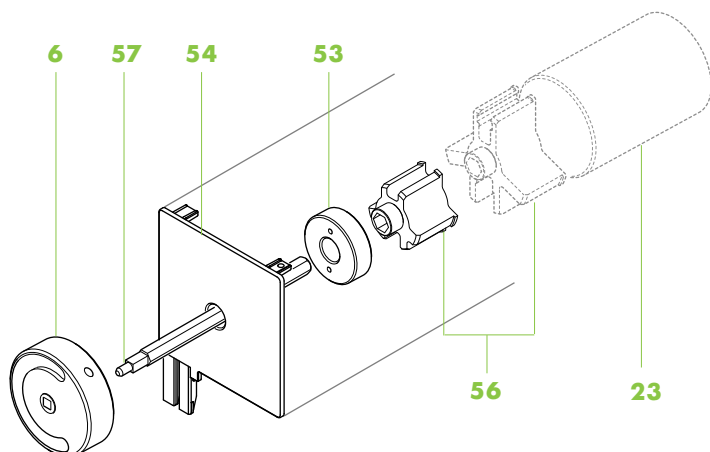
53 PALIER DE COUPLAGE

54 CONSOLE DE COUPLAGE
en zamak laqué

55 AXE D'ENTRAÎNEMENT
en acier zingué

56 EMBOUT PALIER
tube Ø40 ou Ø63 en aluminium

Pose en fouille



6 TREUIL 1415 - R : 1/4

23 TUBE D'ENROULEMENT
Ø40 ou Ø63R en acier galvanisé

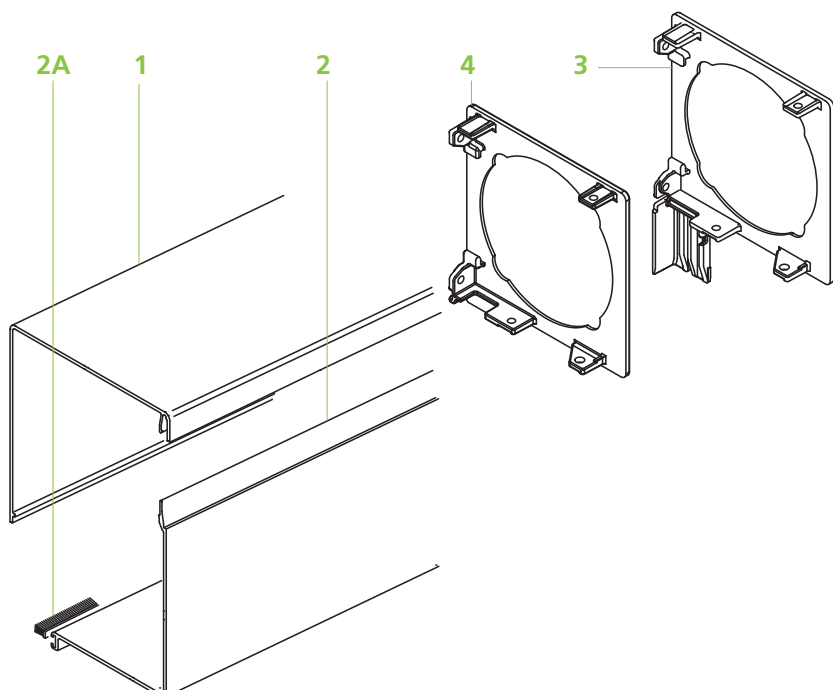
53 PALIER DE COUPLAGE

54 CONSOLE DE COUPLAGE
en zamak laqué

56 EMBOUT PALIER
tube Ø40 ou Ø63 en aluminium

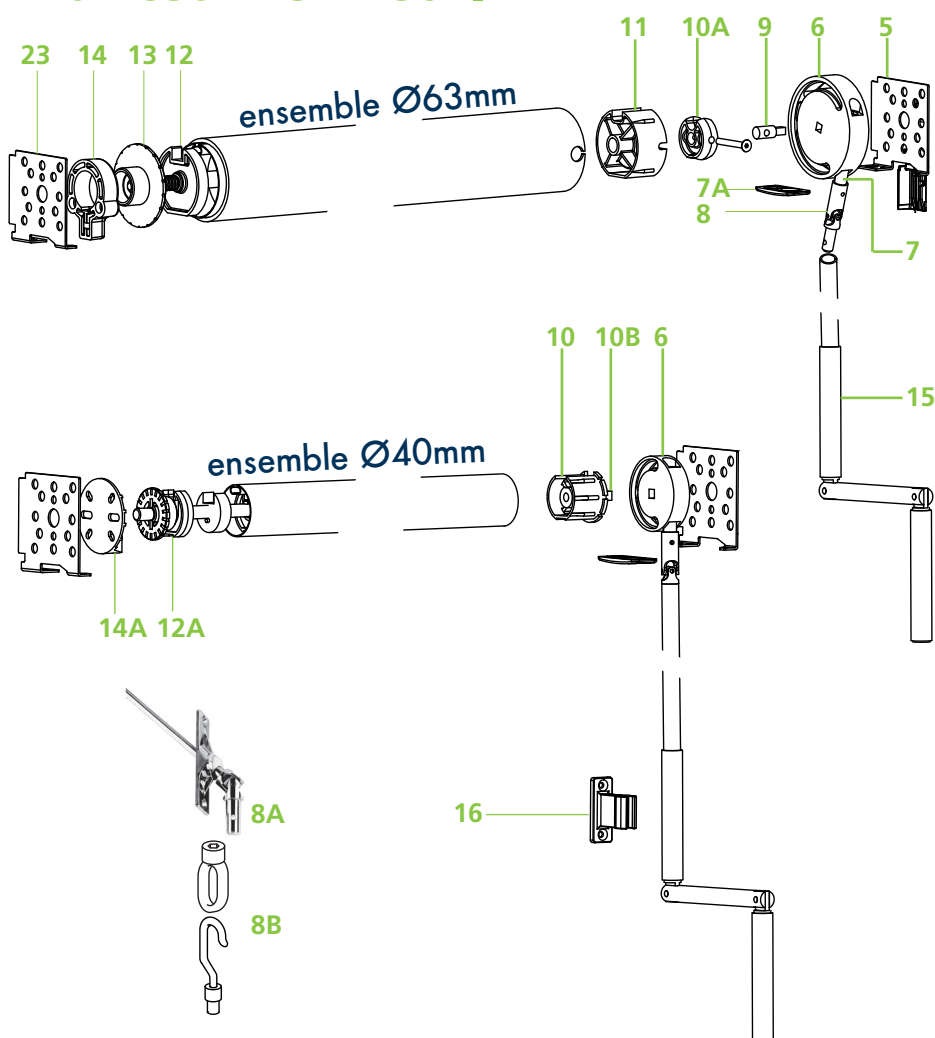
57 AXE DE SORTIE DE TREUIL
en acier traité pour pose en fouille

Coffre Et Consoles



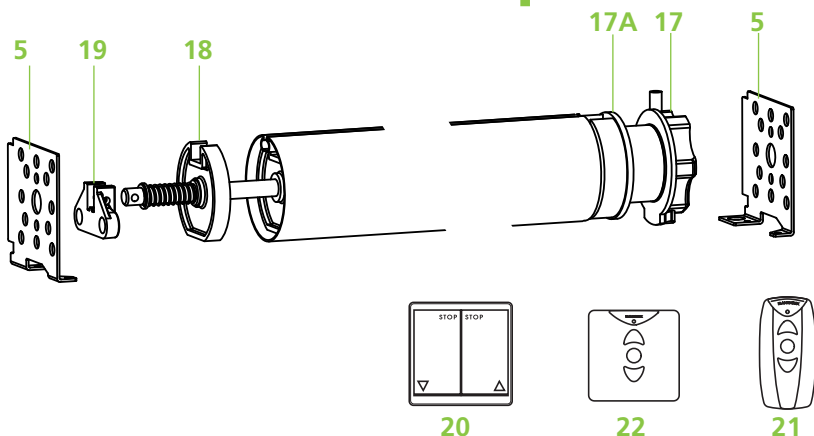
- 1 COFFRE 2 FACES 96X96MM**
en aluminium laqué coloris RAL Alu 9006, Blanc 9010, Brun 8014 et Ivoire 1015
- 2 VOLET 2 FACES 96X96MM**
en aluminium laqué coloris RAL Alu 9006, Blanc 9010, Brun 8014 et Ivoire 1015
- 2A JOINT BROSSE POUR OCCULTATION**
- 3 CONSOLE POUR GUIDAGE COULISSES**
en zamak laqué coloris RAL 9006, 9010, 8014 et 1015
- 4 CONSOLE POUR GUIDAGE CONDUCTEURS**
en zamak laqué coloris RAL 9006, 9010, 8014 et 1015

Manœuvre Treuil



- 5 CONTRE FLASQUE DE 96**
en acier galvanisé
- 6 TREUIL 1415 R : 1/4
TREUIL 1420 R : 1/7**
- 7 AXE DE COMMANDE TREUIL**
en acier galvanisé
- 7A CACHE SORTIE SOUS CAISSON**
en PVC
- 8 CARDAN MANIVELLE FIXE Ø13**
- 8A SORTIE DE CAISSON 45° OU 45/90°**
- 8B SORTIE ANNEAU MANIVELLE DÉCROCHABLE**
- 9 AXE DE SORTIE DE TREUIL**
en acier zingué
- 10 EMBOUT DE TUBE Ø40MM**
en PVC
- 10A PORTÉE DE TUBE 40MM**
en PVC
- 10B CARRÉ DE TREUIL**
en acier zingué
- 11 BAGUE D'ADAPTATION Ø63MM**
- 12 LIMITEUR Ø63MM**
- 12A LIMITEUR Ø40MM**
- 13 BAGUE DE RÉGLAGE LIMITEUR**
- 14 PALIER DE LIMITEUR Ø63MM**
- 14A PALIER DE LIMITEUR Ø40MM**
- 15 MANIVELLE ALUMINIUM Ø13MM**
- 16 ARRÊT DE MANIVELLE**
en PVC

Manœuvre Électrique



5 CONTRE FLASQUE DE 96
en acier galvanisé

17 MOTEUR ÉLECTRIQUE 230V
filaire ou radio

17A KIT D'ADAPTATION MOTEUR

18 PALIER MOTEUR

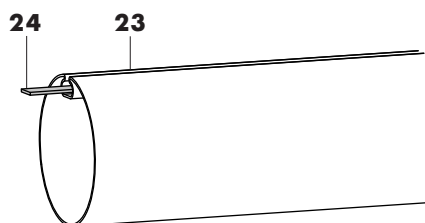
19 SUPPORT PALIER MOTEUR

20 INVERSEUR FIXE
coloris blanc

21 EMETTEUR PORTABLE

22 EMETTEUR MURAL

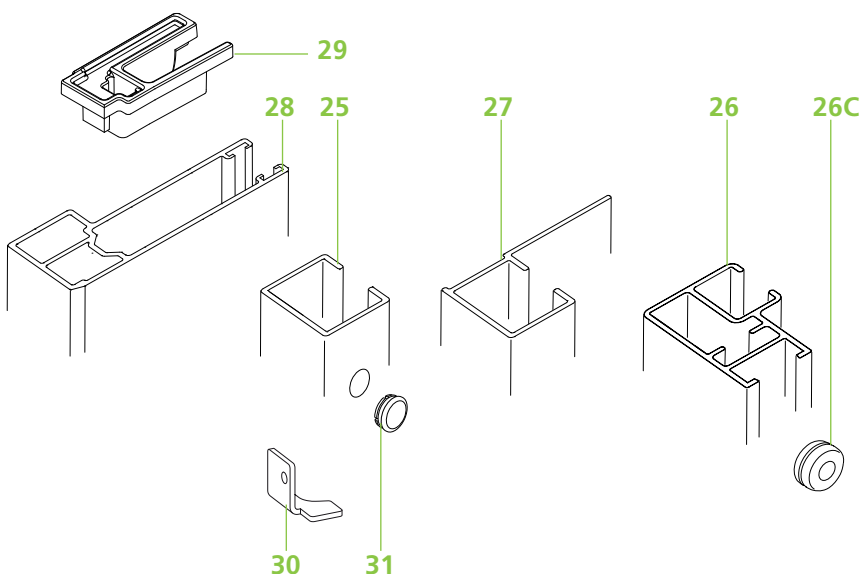
Tube D'enroulement



23 TUBE D'ENROULEMENT Ø40
OU Ø63 MM
rainuré, en acier galvanisé

24 JONC PLAT
en PVC

Guidage Coulisses



25 COULISSE EN CÉ ALUMINIUM
laqué coloris RAL 9006, 9010, 8014 et 1015

26 COULISSE EN CÉ CLIPABLE
ALUMINIUM
laqué coloris RAL 9006, 9010, 8014 et 1015

Nota : l'utilisation du clipage est limitée à 4m2.
Au-delà il faut ajouter une vis de maintien en haut
et en bas des coulisses

26C BOUTON DE CLIPAGE
en acier zingué

27 COULISSE A AILE ALUMINIUM
laqué coloris RAL 9006, 9010, 8014 et 1015
utilisation en intérieur exclusivement

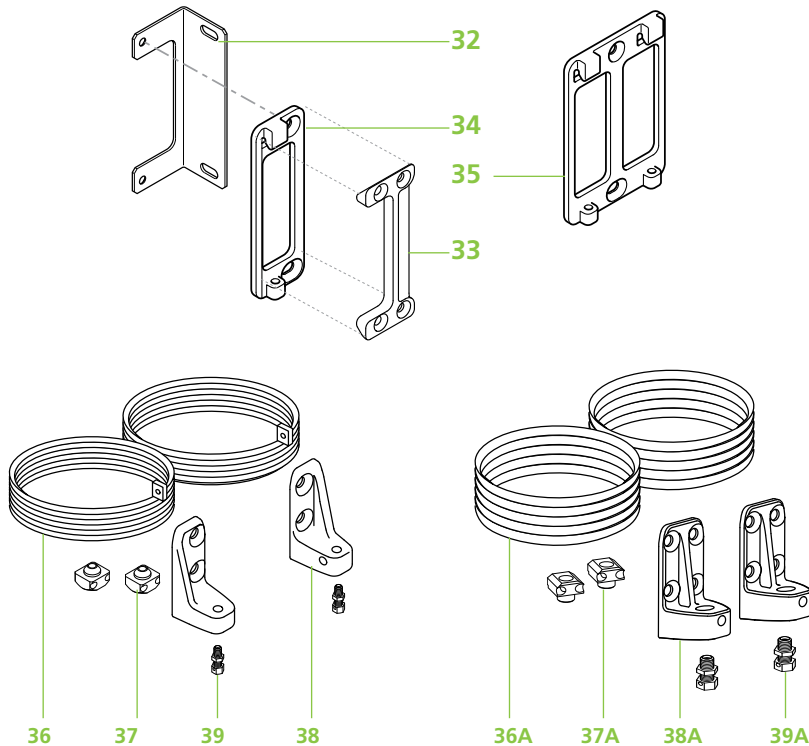
28 COULISSE OCCULTATION ALUMINIUM
laqué coloris RAL 9006, 9010, 8014 et 1015

29 TULIPE DROITE ET GAUCHE
pour coulisse occultation

30 BUTÉE BASSE DE COULISSE
en inox

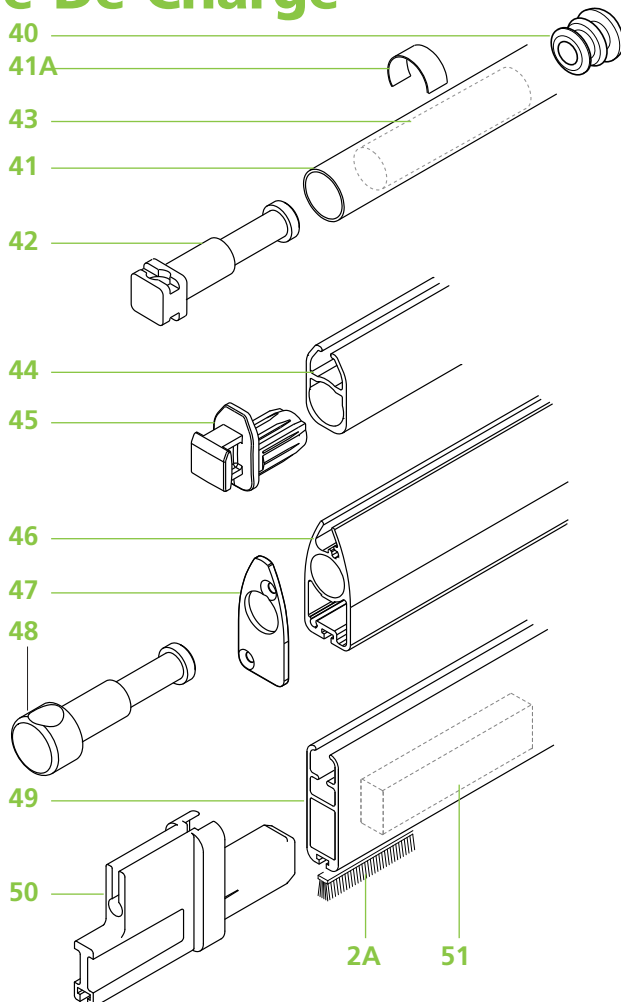
31 BOUCHON DE COULISSE
en PVC

Guidage Conducteurs



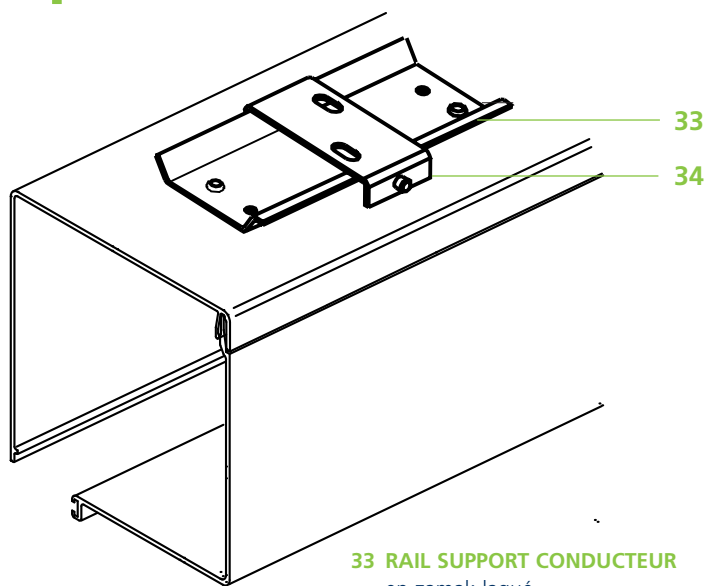
- 32 SUPPORT POSE EN BAIE**
en acier laqué coloris RAL 9006, 9010, 8014 et 1015
- 33 RAIL SUPPORT CONDUCTEUR**
en zamak laqué coloris RAL 9006, 9010, 8014 et 1015
- 34 SUPPORT COFFRE CONDUCTEUR SIMPLE**
en zamak laqué coloris RAL 9006, 9010, 8014 et 1015
- 35 SUPPORT COFFRE CONDUCTEUR DOUBLE**
en zamak laqué coloris RAL 9006, 9010, 8014 et 1015
- 36 CÂBLE DE GUIDAGE Ø3MM**
- 36A CÂBLE DE GUIDAGE Ø6MM**
en inox
- 37 SERRE-CÂBLE Ø3MM**
- 37A SERRE-CÂBLE Ø6MM**
en inox
- 38 EQUERRE BASSE CONDUCTEUR Ø3MM**
- 38A EQUERRE BASSE CONDUCTEUR Ø6MM**
en aluminium laqué coloris RAL 9006, 9010, 8014 et 1015
- 39 TENDEUR CONDUCTEUR Ø3MM**
- 39A TENDEUR CONDUCTEUR Ø6MM**
en acier traité

Barre De Charge



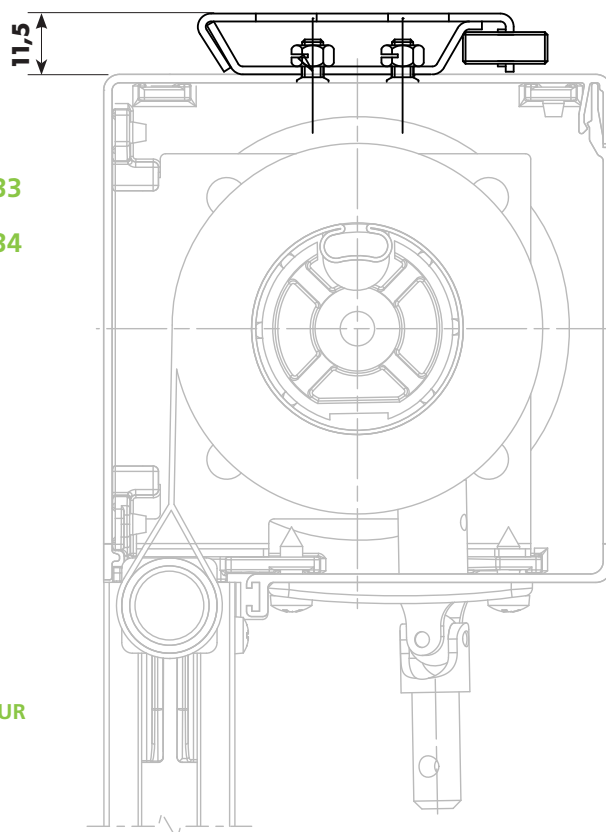
- 2A JOINT BROSSE POUR OCCULTATION**
- 40 BOUCHON BARRE DE CHARGE Ø18MM**
pour store flamand
- 41 BARRE DE CHARGE Ø18MM**
en acier galvanisé
- 41A CLIP Ø18MM**
en acier galvanisé
- 42 EMBOUT BARRE DE CHARGE Ø18MM**
pour guidage coulisse en Cé ou conducteurs Ø3mm
- 43 LEST ROND**
en acier zingué, existe en Lg : 250 mm ou Lg : 400 mm
- 44 BARRE DE CHARGE 18X31MM**
en aluminium laqué coloris RAL 9006, 9010, 8014 et 1015
- 45 EMBOUT BARRE DE CHARGE 18X31MM**
pour guidage coulisse en Cé
- 46 BARRE DE CHARGE 21X46MM**
en aluminium laqué coloris RAL 9006, 9010, 8014 et 1015
- 47 FLASQUE BARRE DE CHARGE 21X46MM**
en aluminium laqué coloris RAL 9006, 9010, 8014 et 1015
- 48 EMBOUT BARRE DE CHARGE**
pour guidage conducteurs Ø6mm
- 49 BARRE DE CHARGE PLATE 14X41MM**
en aluminium laqué coloris RAL 9006, 9010, 8014 et 1015
- 50 EMBOUT BARRE DE CHARGE PLATE**

Pose plafond



33 RAIL SUPPORT CONDUCTEUR
en zamak laqué

34 SUPPORT COFFRE CONDUCTEUR
en zamak laqué

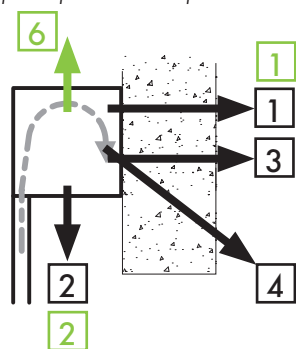


Dispositions

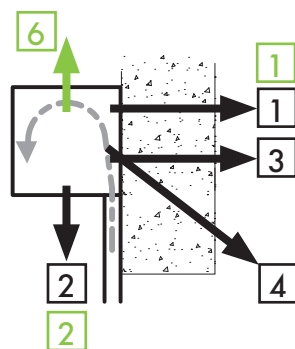
Sorties manœuvre treuil - Sorties manœuvre électrique

INSTALLATIONS EXTÉRIEURES

Enroulement intérieur
en conducteurs ou flamand
pose plafond uniquement

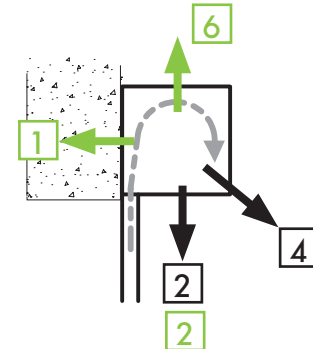


Enroulement extérieur

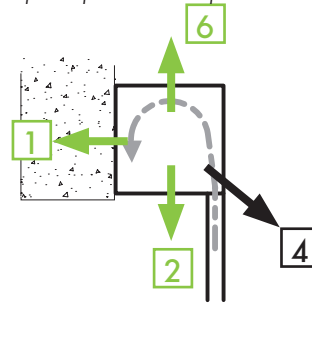


INSTALLATIONS INTÉRIEURES

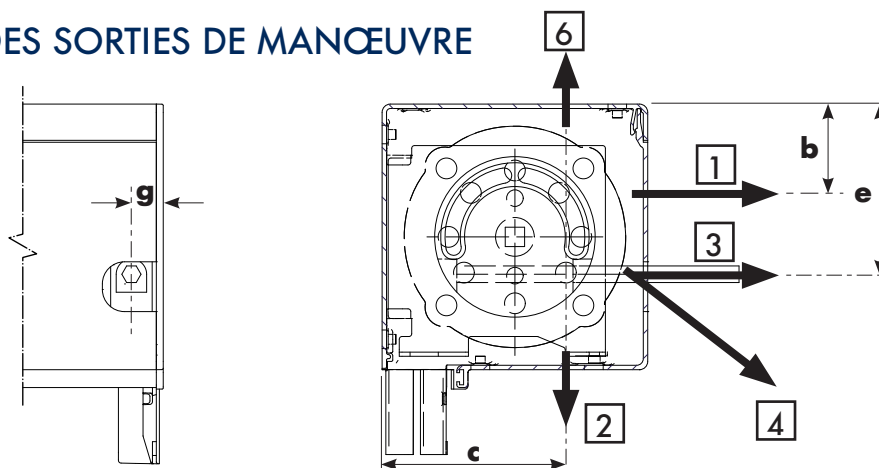
Enroulement intérieur



Enroulement extérieur
en conducteurs ou flamand
pose plafond uniquement



POSITION DES SORTIES DE MANŒUVRE



	Treuil	
	1415	1420
b	34,5	20,5
c	63	64
e	61,5	75
g	11,5	14

Limites Dimensionnelles

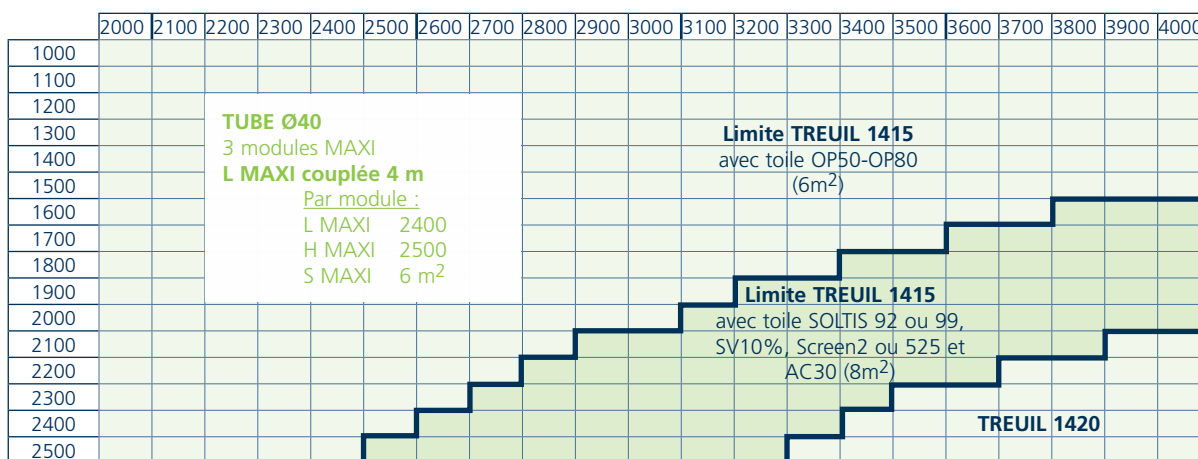
LIMITES TECHNIQUES MAXI											
Guidage	Manœuvre	Pose	LHT	Surface	HHT pour toile solaire			HHT pour toile opaque			
					AC30	Screen	Solaire ep. ≤ 0,5	11891 PO	13137-B92	21154 ou équivalent	
Coulisses, Conducteurs ou Flamand	TREUIL 1415		2600	8 m ²	4000			3000			
			3000								
	TREUIL 1420 ou ÉLECTRIQUE	INTérieure	EXTérieure	3500	16 m ²	2500	4000	4500		3700 (*)	
				12 m ²							
			INTérieure	EXTérieure	4400		16 m ²	3700			
					12 m ²						
Coulisses Plates, Toile dans les coulisses avec raidisseurs		INTérieure	4000	16 m ²		4000		3500	2700		

* Attention à respecter la règle de calcul suivante :
 $HHT \leq 14200 - (3 \times LHT)$

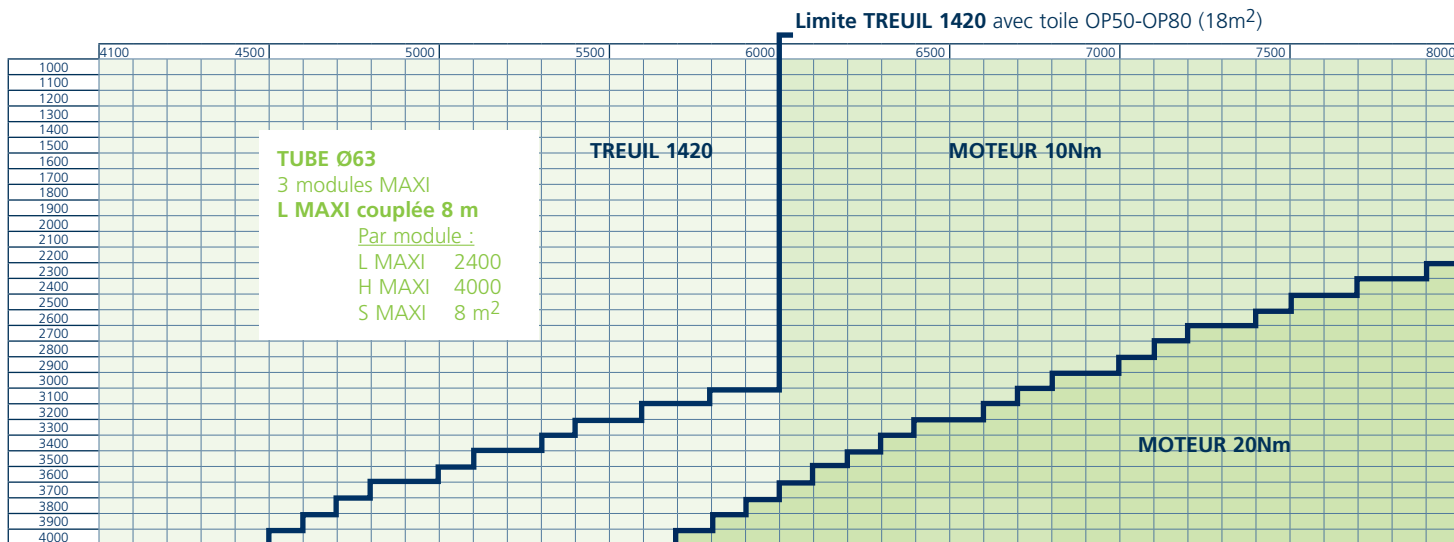
Respecter le rapport Hauteur / Largeur ≤ 4

LIMITES TECHNIQUES mini			
Manœuvre	Guidage	LHT	HHT
TREUIL	Coulisses ou Conducteurs	240	400
Moteur FRANCIASOFT®		565	
Moteur SOMFY LT50		675	
Moteur SOMFY LT50 radio		775	
TREUIL ou MOTEUR	Occultation	800	

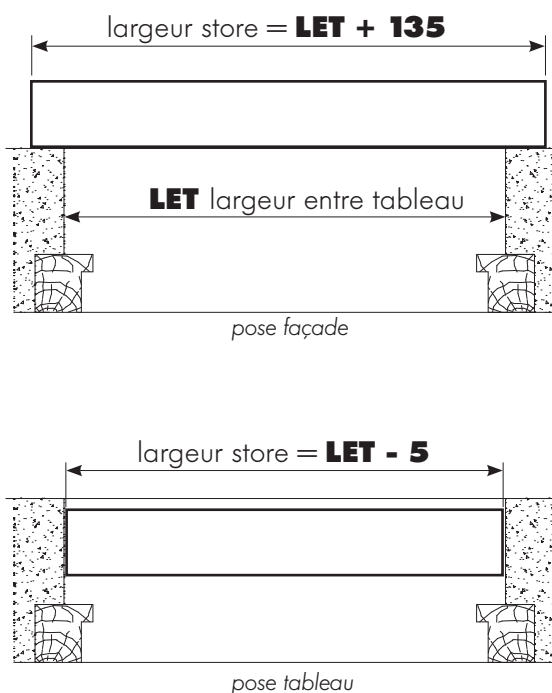
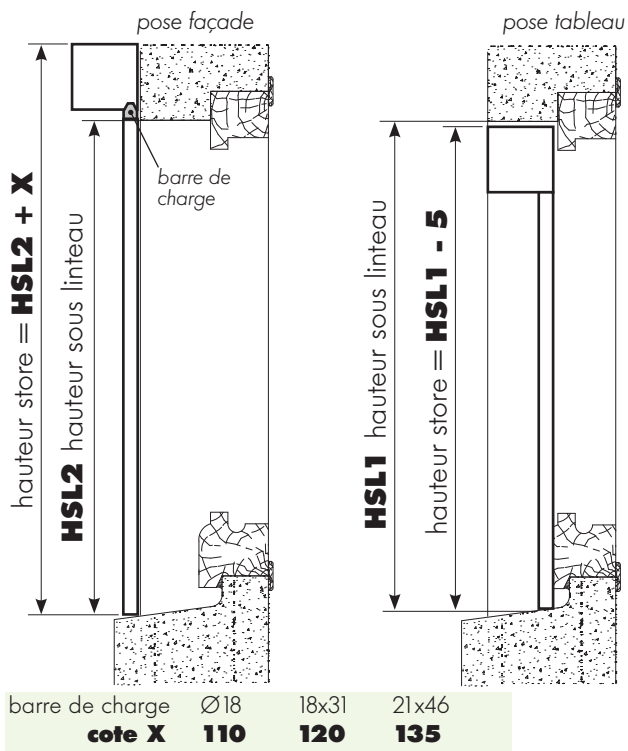
limites stores couplés tube Ø 40 mm



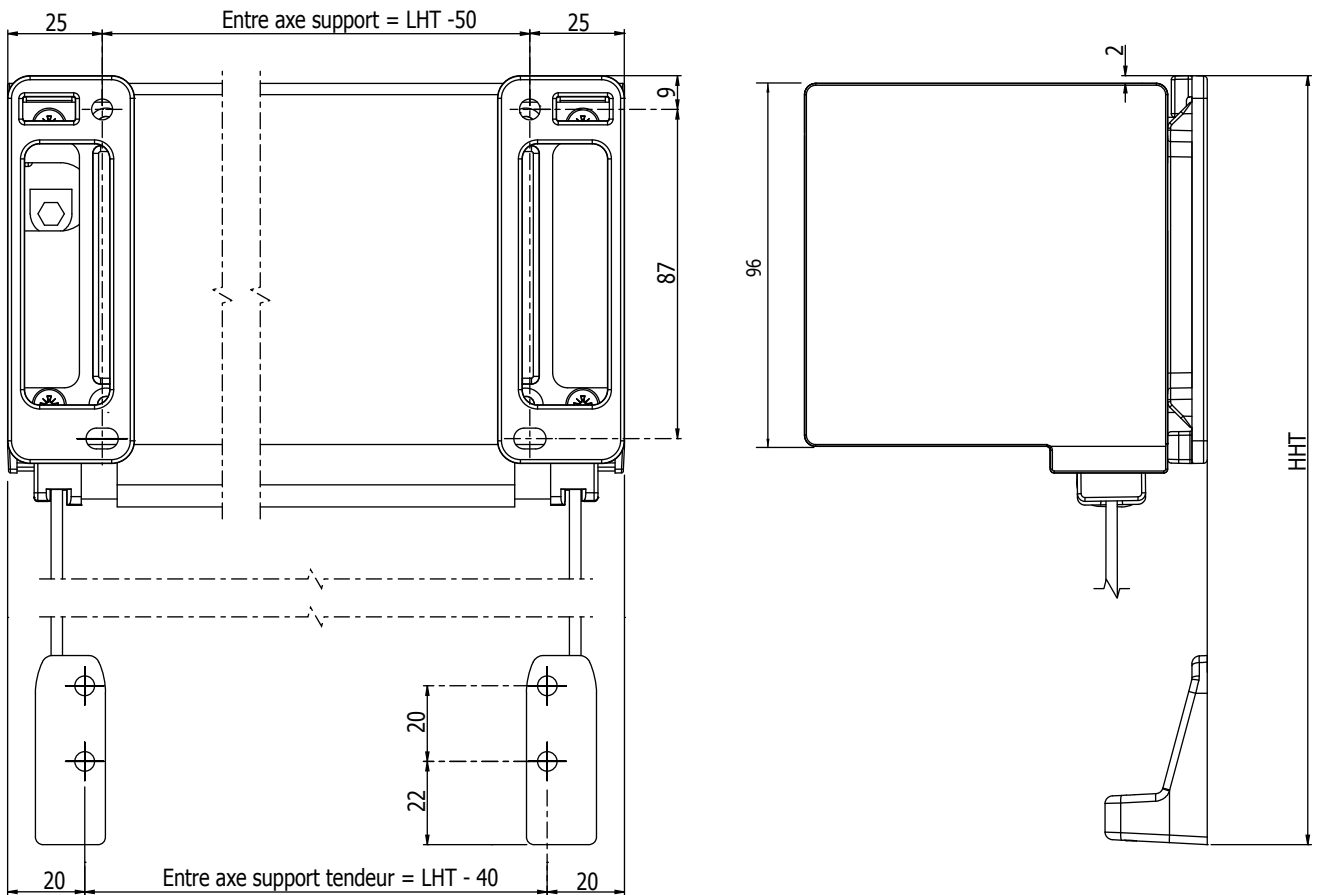
limites stores couplés en treuil et en moteur



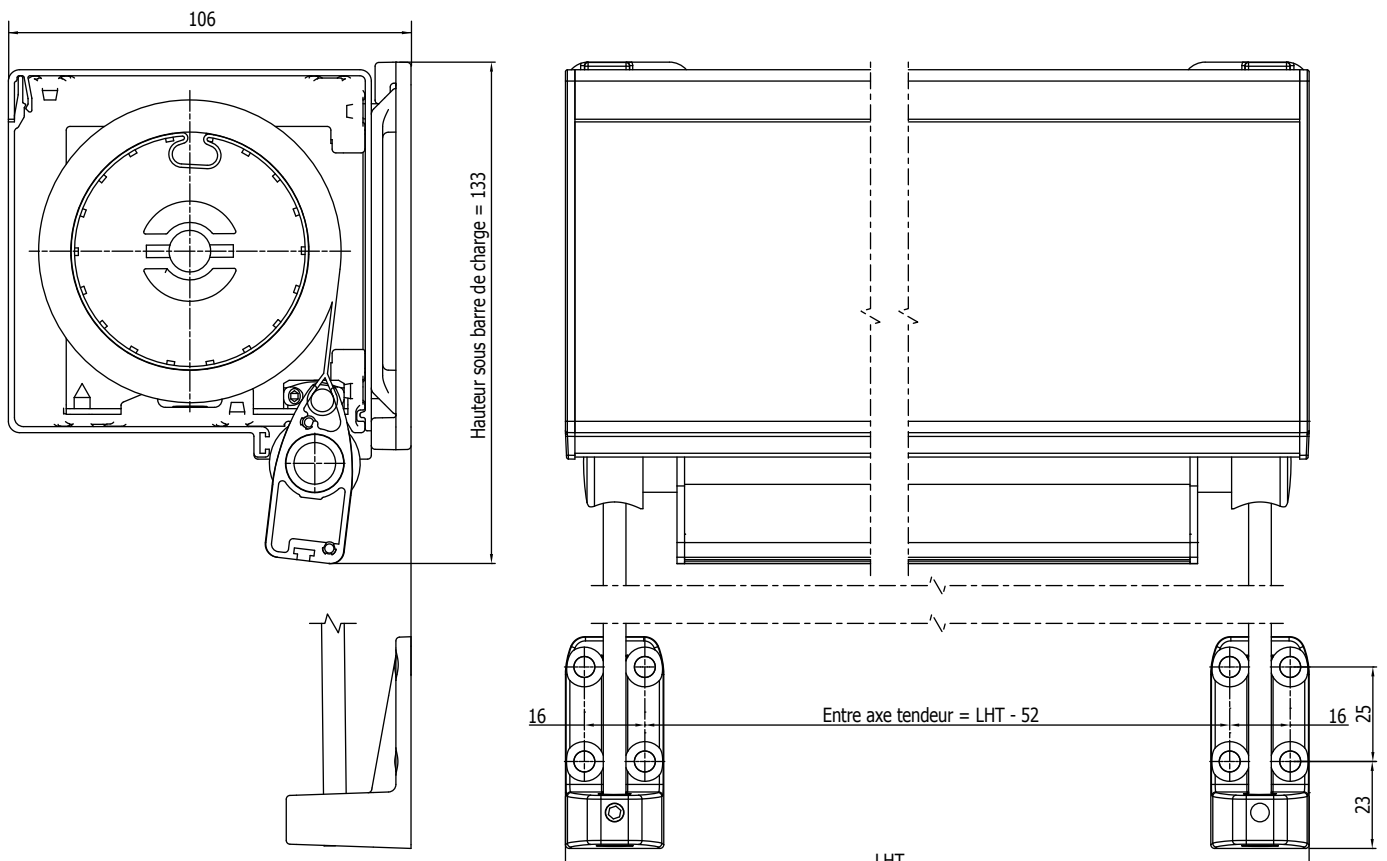
Encombrements



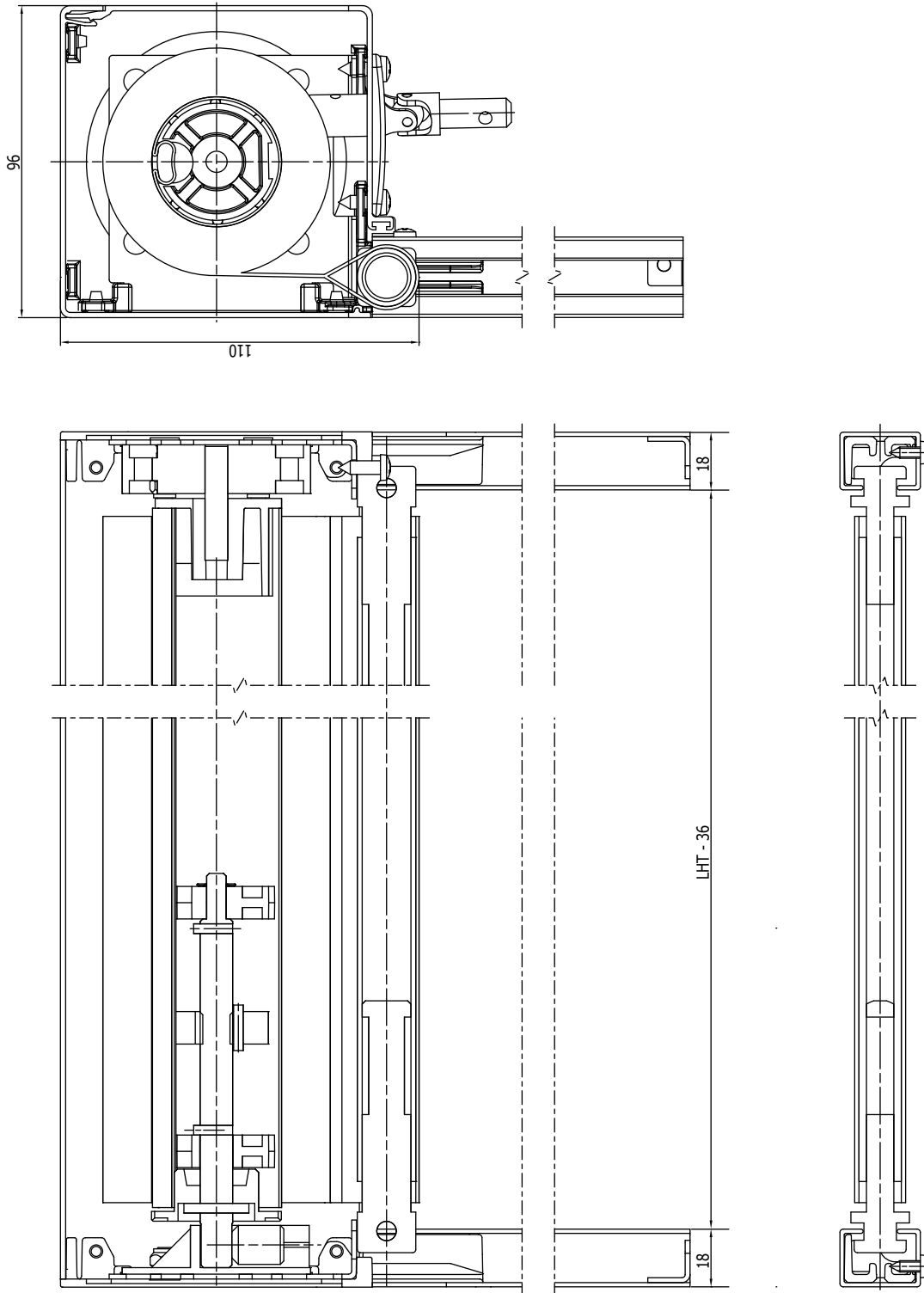
Coupe Conducteurs Ø 3 mm - ech. : 1/2



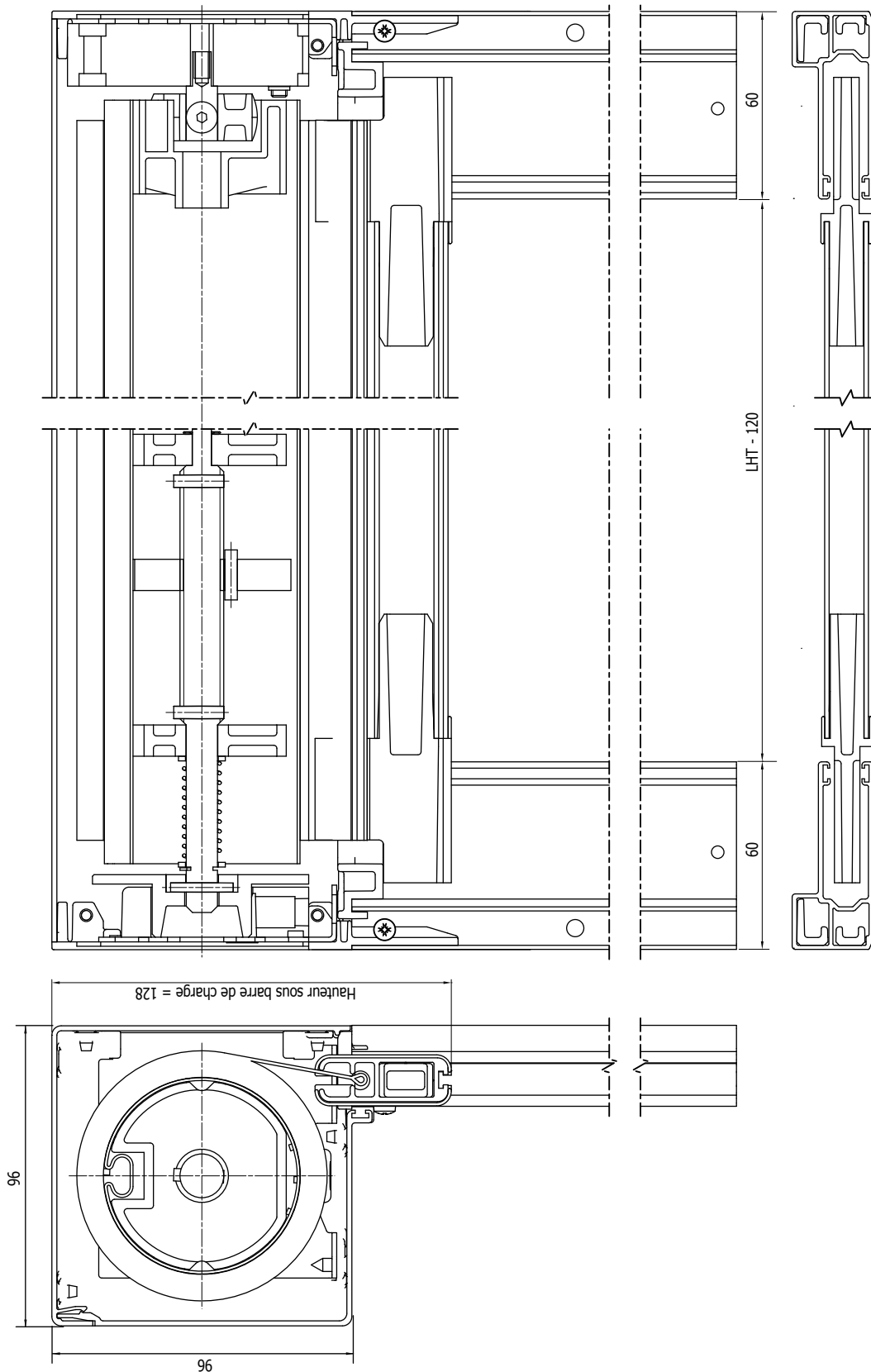
Coupe Conducteurs Ø 6 mm - ech. : 1/2



Coupe version coulisses en Cé - ech. : 1/2



Coupe Toile dans les coulisses - Occultation ech. : 1/2



DOCUMENT NON CONTRACTUEL ; FRANCIAFLEX SE RÉSERVE LA POSSIBILITÉ DE MODIFIER SES PRODUITS AFIN DE LEUR APPORTER TOUTE AMÉLIORATION TECHNIQUE.

UTILISEZ LES DOCUMENTS SPÉCIFIQUES DISPONIBLES AUPRÈS DE FRANCIAFLEX POUR LA PRISE DE MESURES ET LA RÉDACTION DE LA COMMANDE.

Toutes les indications dimensionnelles qui figurent sur ce document sont exprimées en mm et vue de l'intérieur.

*Retrouvez tout Franciافlex sur
www.franciaflex.com*



Franciافlex vous donne les moyens de devenir de véritables experts de la performance énergétique de la baie.

Rendez-vous sur www.baienergie.com



PERFORMANCE ÉNERGÉTIQUE ET CONFORT DE LA BAIE

AVANT livraison des produits



PRIX D'UN APPEL LOCAL DEPUIS UN POSTE FIXE