

# PALAZZO® Royal/E



On remarque le Palazzo® Royal grâce son apparence majestueuse. C'est le modèle le plus grand et le plus robuste de la famille des PALAZZO. Équipé de tous les accessoires possibles, leds, chauffage, moteur, ... Il est sans équivalent sur le marché notamment grâce à son système d'ouverture télescopique en 19 tours de manivelle.

# PALAZZO® Royal/E

**Armature:** En 10 ou 12 baleines en aluminium avec mât anti-torsion (y compris nervures de renfort), avec principe d'ouverture contrarotatif pour une ouverture confortable en seulement 12 tours de manivelle. Poids de l'armature de 150 à 200 Kg. Mécanisme d'ouverture avec courroie crantée doublé de deux câbles acier. Diamètre du mât  $\varnothing$  12 cm. Épaisseur 5,5 à 6 mm.

**Coloris de l'armature:** Anodisé naturel  
Supplément pour structure de parasol avec peinture par poudrage dans d'autres couleurs RAL: prix sur demande

**Forme de l'armature:** ronde, rectangulaire, carrée

**Commande:** À manivelle ou avec moteur pour un plus grand confort.

**Toile:** Disponible dans la catégorie de tissu 5 (100% polyacrylique env. 300 g/m<sup>2</sup>). Système unique à segments individuels vissés et tendus entre chaque baleine.

**Volant:** Disponible avec ou sans

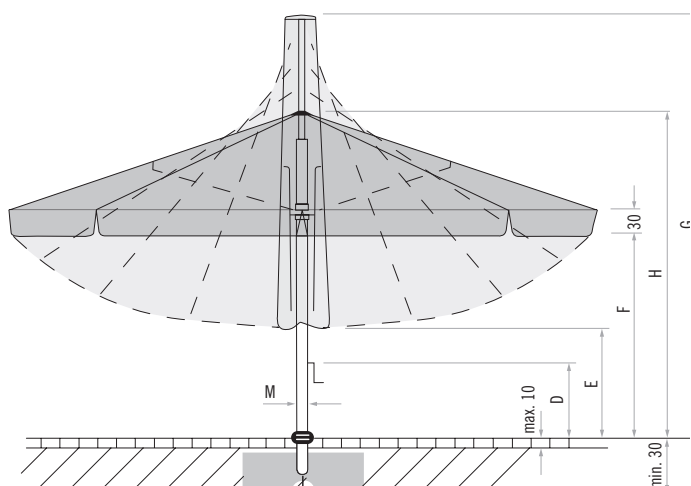
**Housse de protection:** En option

**Important:** L'assemblage final du parasol doit être effectué sur place. Cette prestation n'est pas incluse dans le prix.

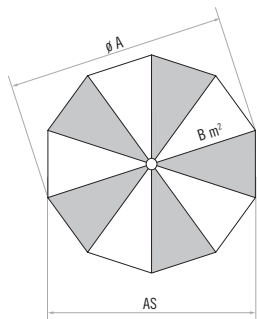
**Fixations:**



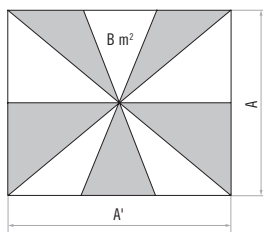
PALAZZO® Royal, Int. Patents reg. © Int. Design reg.



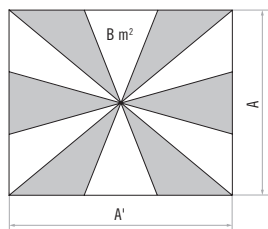
Revêtement de chaussée non fixé max. 10 cm épaisseur du béton min. 30 cm (tenir compte de la profondeur hors gel), écoulement de l'eau  
1 câble d'alimentation électrique



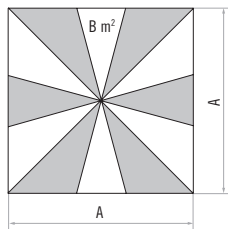
10 pièces



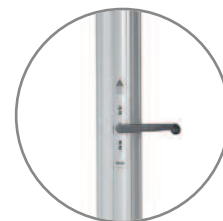
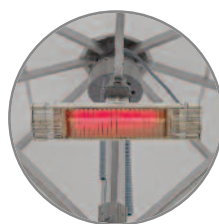
10 pièces



12 pièces



12 pièces



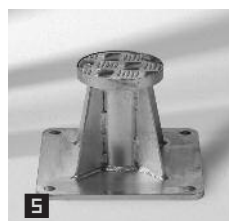
**GAMME PRO:** Produits disponibles sur mesure - Nous consulter !



## Taille nominale PALAZZO® Royal / E

Taille sans volant cm	Nombre de baleines	Numéro de référence	
		Armature à manivelle anodisé naturel	Armature avec moteur anodisé naturel
$\varnothing$ 700	10 pièces	340 00 700 171	341 00 700 171
	10 pièces	340 00 800 171	341 00 800 171
600 × 500	10 pièces	340 00 623 171	341 00 623 171
	10 pièces	340 00 701 171	341 00 701 171
	10 pièces	340 00 702 171	341 00 702 171
	12 pièces	340 00 802 171	341 00 802 171
600 × 600	12 pièces	340 00 602 171	341 00 602 171
	12 pièces	340 00 651 171	341 00 651 171
	12 pièces	340 00 703 171	341 00 703 171

Taille avec volant cm	Nombre de baleines	Numéro de référence	
		Armature à manivelle anodisé naturel	Armature avec moteur anodisé naturel
$\varnothing$ 700	10 pièces	340 00 700 170	341 00 700 170
	10 pièces	340 00 800 170	341 00 800 170
600 × 500	10 pièces	340 00 623 170	341 00 623 170
	10 pièces	340 00 701 170	341 00 701 170
	10 pièces	340 00 702 170	341 00 702 170
	12 pièces	340 00 802 170	341 00 802 170
600 × 600	12 pièces	340 00 602 170	341 00 602 170
	12 pièces	340 00 651 170	341 00 651 170
	12 pièces	340 00 703 170	341 00 703 170



## Accessoires

### Fixation M4 / M8 / M16 (charnière de structure absolument indispensable)

	Numéro de référence
<b>1</b> Socle M4 / M8 / M16, 620 kg avec 12 dalles en béton 101.2 × 101.2 × 22 – 26 / 31 – 35 cm, acier zingué (prix sans dalles)	350 01 226 945

### Fixation M16 (charnière de montage M16 absolument indispensable)

<b>2</b> Douille à sceller M16, en acier zingué	350 01 226 001
<b>3</b> Plaque de montage M16, 40 × 40 × 1.5 cm, en acier zingué	350 01 229 701
<b>4</b> Plaque de montage M16 spéciale, pour hauteur d'installation de 50 à 149 mm, en acier zingué	350 01 229 712
<b>5</b> Plaque de montage M16 spéciale, pour hauteur d'installation de 150 à 350 mm, en acier zingué	350 01 229 710
Plaque de montage M16 pour sols isolants, hauteur d'installation sur mesure, en acier inoxydable 1.4301 / 304	350 01 229 734
<b>6</b> Charnière de montage M16 avec profil PzR, en acier zingué (ajustable, verrouillable et nivelable)	350 01 225 045

### Dalles en béton pour socles M4 / M8 / M16

Kit dalles en béton, 12 unités, 49 × 49 × 9.4 cm, (env. 570 kg), béton	350 01 226 946
--	----------------

### Housse de protection en tissu polyester enduit adaptée à la taille de parasol en cm

<b>7</b> Housse de protection avec baguette et fermeture éclair, 480 × 110 cm	Ø 700 / 600 × 500 / 550 × 550 / 600 × 600	350 01 609 831
Housse de protection avec baguette et fermeture éclair, 555 × 120 cm	700 × 600 / 800 × 600 / 650 × 650 / 700 × 700	350 01 609 841

### Gouttière et rideau (adaptables uniquement aux parasols carrés et rectangulaires)

<b>8</b> Gouttière conique 600 cm, PzR, 3/3, kit de fixation polyacrylique / PVC compris	350 01 709 362 XXX
Gouttière conique 600 cm, PzR, 4/4, kit de fixation polyacrylique / PVC compris	350 01 709 364 XXX
Gouttière conique 600 cm, PzR, 3/4, kit de fixation polyacrylique / PVC compris	350 01 709 366 XXX
Gouttière conique 600 cm, PzR, 4/3, kit de fixation polyacrylique / PVC compris	350 01 709 368 XXX
Gouttière conique 650 cm, PzR, 4/4, kit de fixation polyacrylique / PVC compris	350 01 709 370 XXX
Gouttière conique 700 cm, PzR, 4/4, kit de fixation polyacrylique / PVC compris	350 01 709 372 XXX
Gouttière conique 800 cm, PzR, 4/4, kit de fixation polyacrylique / PVC compris	350 01 709 374 XXX
<b>9</b> Rideau 500 × 255 cm, PzR, 3/ inkl. kit de fixation polyacrylique	350 01 759 470 XXX
Rideau 600 × 255 cm, PzR, 3/ inkl. kit de fixation polyacrylique	350 01 759 472 XXX
Rideau 600 × 255 cm, PzR, 4/ inkl. kit de fixation polyacrylique	350 01 759 474 XXX
Rideau 650 × 255 cm, PzR, 4/ inkl. kit de fixation polyacrylique	350 01 759 476 XXX
Rideau 700 × 255 cm, PzR, 4/ inkl. kit de fixation polyacrylique	350 01 759 478 XXX
Rideau 800 × 255 cm, PzR, 4/ inkl. kit de fixation polyacrylique	350 01 759 480 XXX

### Accessoires PALAZZO® Royal avec manivelle

<b>10</b> Commande Pz14 pour LED, 1 × 230 V, 10 A (télécommande à 3 ou 7 canaux absolument indispensable)	350 01 559 010
Commande Pz14 pour chauffage, 3 × 400 V, 16 A (télécommande à 3 ou 7 canaux absolument indispensable)	350 01 559 020
Commande Pz14 pour LED et chauffage, 3 × 400 V, 16 A (télécommande 7 canaux absolument indispensable)	350 01 559 030
Commande Pz14 pour LED et chauffage, 1 × 230 V, 16 A, 2 chauffages maximum 1500W ou 20 A, 4 chauffages maximum 1000W (télécommande 7 canaux absolument indispensable)	350 01 559 035

### Accessoires PALAZZO® Royal E avec moteur (accessoires absolument indispensables)

Commande Pz14 pour moteur, 1 × 230 V, 10 A (télécommande 3 canaux absolument indispensable)	350 01 559 100
Commande Pz14 pour LED et moteur, 1 × 230 V, 10 A (télécommande 7 canaux absolument indispensable)	350 01 559 110
Commande Pz14 pour chauffage et moteur, 3 × 400 V, 16 A (télécommande 7 canaux absolument indispensable)	350 01 559 120
Commande Pz14 pour LED, chauffage et moteur, 3 × 400 V, 16 A (télécommande 7 canaux absolument indispensable)	350 01 559 130

### Accessoires électriques

<b>11</b> Télécommande, pour montage mural, IP20, 3 canaux, blanc	350 01 555 270
Télécommande, pour montage mural, IP20, 7 canaux, blanc	350 01 555 280
Télécommande, y compris support mural, IP20, 7 canaux, noir	350 01 555 290
Chauffage (chauffage à infrarouge), pour le boîtier avec commande, aluminium poli, 1500W, 230V, 6.5 A, (y compris câble, possibilité de montage de 4 chauffages maximum par parasol), (prix pour un chauffage)	350 01 570 300
<b>12</b> Chauffage (chauffage à infrarouge), pour commande Pz14, aluminium poli, 1500W, 230V, 6.5 A, (y compris câble, possibilité de montage de 4 chauffages maximum par parasol), (prix pour un chauffage)	350 01 570 320

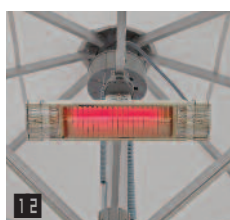
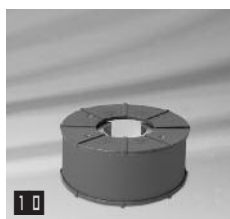
### Divers

Kit acier inoxydable (kit supports d'essieu et charnières 10 pièces, serrure) pour utilisation en environnement corrosif	350 01 901 032
Kit acier inoxydable (kit supports d'essieu et charnières 12 pièces, serrure) pour utilisation en environnement corrosif	350 01 901 232
Système de sanglage, PzR 600 × 500	350 01 900 260
Système de sanglage, PzR 700 × 500, 600 × 600	350 01 900 270
Système de sanglage, PzR 700 × 600, 800 × 600, 650 × 650, 700 × 700	350 01 900 280
<b>13</b> Protection anti-chocs pour le mât du parasol, gris, amovible, H = 85 cm	350 01 906 300
<sup>1</sup> Dispositif de transport pour socle, pour les socles de 120 kg, 180 kg, 240 kg, 430 kg et 620 kg	350 01 909 000

<sup>1</sup> jusqu'à épuisement du stock <sup>5</sup> indiquer impérativement le numéro du tissu

<sup>6</sup> Modèle LED également comme éclairage indirect. Les bandes sont montées/préparées sur les fourches. Utiliser aussi le numéro d'article 350 01 559 559.

<sup>13</sup> Certaines dimensions de parasol nécessitent de retirer la protection anti-chocs avant de fermer le parasol. Voir le tableau Hauteur de fermeture (E)



Taille nominale	Distance latérale	Mât Ø	Surface de base	Distance coulisseau	Hauteur fermeture	Hauteur de passage	Hauteur totale	Hauteur ouverte	Fondation	Poids minimum recommandé pour le socle	Intensité du vent maximale admise, le parasol étant ouvert <sup>12</sup>
cm	cm	cm	m <sup>2</sup>	cm	cm	cm	cm	cm	cm	kg	km/h (Bft.)
A	AS	M	B	D	E	F	G	H	C		
Ø 700 <sup>10</sup>	665	12.0	36.0	85	135	230	494	367	135 × 135	620	80 (9)
Ø 800 <sup>10</sup>	760	12.0	49.0	85	110	230	518	367	150 × 150	-	70 (8)
600 × 500 <sup>10</sup>	-	12.0	30.0	85	99	230	497	367	125 × 125	620	80 (9)
700 × 500 <sup>10</sup>	-	12.0	35.0	85	80	230	518	367	135 × 135	620	75 (9)
700 × 600 <sup>10</sup>	-	12.0	42.0	82	80	230	564	428	150 × 150	620	70 (8)
800 × 600 <sup>11</sup>	-	12.0	48.0	82	70	230	591	428	150 × 150	-	60 (7)
600 × 600 <sup>11</sup>	-	12.0	36.0	85	83	230	515	367	135 × 135	620	90 (10)
650 × 650 <sup>11</sup>	-	12.0	42.3	82	82	230	565	428	150 × 150	620	85 (9)
700 × 700 <sup>11</sup>	-	12.0	49.0	82	78	230	595	428	150 × 150	-	75 (9)

<sup>10</sup> 10 pièces <sup>11</sup> 12 pièces <sup>12</sup> avec lambrequin: moins 10 km/h

Les mesures indiquées représentent des valeurs moyennes extrapolées qui peuvent légèrement varier sur le produit ( $\pm 2\% \pm 5$  cm).

Les hauteurs sont basées sur la douille à sceller M16. Elles ne varient pas considérablement pour les variantes avec socle.

Les forces du vent max. admissibles, selon notre tableau séparé, sont valables en présence d'un ancrage fixe au sol.

En présence de plusieurs parasols, il faut respecter une distance de 20 à 30 cm entre deux parasols ou entre un parasol et un mur.

L'ouverture et la fermeture à l'aide d'une visseuse sans fil ne sont pas autorisées.

La marque de certification TÜV ne concerne pas la vitesse de vent déclarée, car l'institut de contrôle n'était pas présent lors des tests en soufflerie.



Le revendeur glatz le plus proche de chez vous :

## Glatz

Shade in Swiss Quality

Espace Florentin - 59 Chemin du Moulin Carron - 69570 Dardilly  
Mail : [contact@glatzfrance.fr](mailto:contact@glatzfrance.fr) - Tél. 04 72 19 19 76

[glatzfrance.fr](http://glatzfrance.fr)